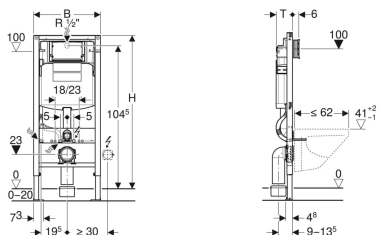


Prvok Geberit Duofix pre závesné WC, 112 cm, s podomietkovou splachovacou nádržkou Sigma 12 cm



Príklad



Účely použitia

- Pre ľahké konštrukcie
- Pre montáž do predstenových inštalácií v čiastočnej výške alebo na výšku miestnosti
- Pre montáž do inštaláčnych stien na výšku miestnosti
- Pre montáž do systémových stien Geberit Duofix v čiastočnej výške alebo na výšku miestnosti
- Pre závesné WC s pripájacími rozmermi podľa EN 33:2011
- Pre závesné WC s vyložením do 62 cm
- Pre jednoduché splachovanie, dvojité splachovanie alebo Štart - Stop splachovanie
- Pre hrúbky podlahy 0–20 cm

Vlastnosti

- Samonosný rám upravený práškovou farbou
- Rám s otvormi \varnothing 9 mm pre upevnenie v drevostavbe
- Rám pripravený pre podpery pri keramikách WC s malou dosadacou plochou
- Pozinkované nožné podpery
- Vysúvateľné nožné podpery 0–20 cm
- Nožné podpery s brzdou vysúvania
- Otočné nožné pätky
- Hĺbka nožných páteí vhodná pre montáž do U-profilov UW 50 a UW 75 a systémových koľajníc Geberit Duofix
- Možnosť montáže pripájacieho kolena v rôznych hĺbkových pozíciách bez náradia, rozsah nastavenia 45 mm

Rozsah dodávky

- Pripojka vody R 1/2", MF kompatibilná, s integrovaným rohovým ventilom a ručným kolieskom
- Montážna ochrana pre servisný otvor
- 2 ochranné zátky
- Pripájacia súprava pre WC, \varnothing 90 mm
- Pripájacie koleno 90° z PE-HD, \varnothing 90 mm
- Prechodka z PE-HD, \varnothing 90/110 mm
- 2 závitové tyče M12
- Pripevňovací materiál

Č. výr.	B	H	T
111.300.00.5	50 cm	112 cm	12 cm

Príslušenstvo

- Súprava podpier Geberit pre keramiky WC s malou dosadacou plochou
- Súprava stenových kotiev Geberit Duofix pre samostatnú inštaláciu, rohové riešenie
- Protipožiarna súprava pre prvok Geberit Duofix pre závesné WC
- Súprava stenových kotiev Geberit Duofix pre samostatnú inštaláciu
- Súprava stenových kotiev Geberit Duofix pre samostatnú a systémovú inštaláciu
- Súprava stenových kotiev pre samostatnú inštaláciu, pre prvok Geberit Duofix pre závesné WC, s podomietkovou splachovacou nádržkou Sigma 8 cm
- Nasúvateľná traverza Geberit Duofix, pre upevnenie k bočnej stene
- Pripevňovací materiál Geberit Duofix pre vzdialenosť stojok 50–57,5 cm
- Súprava pre predĺženie nôh Geberit Duofix pre hrúbku podlahy 20–40 cm
- Podomietková krabica Geberit pre ľahkú a masívnu konštrukciu

- Odhlučnené upevnenie pripájacieho kolena
- Podomietková splachovacia nádržka s ovládaním spredu
- Podomietková splachovacia nádržka s izoláciou proti orosovaniu
- Možnosť okamžitého dodatočného splachovania pri výrobnom nastavení
- Montážne a servisné práce na podomietkovej splachovacej nádržke bez náradia
- Pripojka vody vzadu alebo hore v strede
- Montážna ochrana pre servisný otvor chráni pred vlhkosťou a nečistotami
- Montážna ochrana pre servisný otvor s možnosťou skrátenia
- Vybavené chráničkou pre prívod vody pre pripojenie sprchovacích WC Geberit AquaClean
- S možnosťou upevnenia pre elektrickú prípojku

Technické údaje

Dynamický pretlak	10-1000 kPa
Maximálna teplota vody	25 °C
Výrobné nastavenie splachovacieho množstva	6 a 3 l
Rozsah nastavenia veľkého splachovacieho množstva	4.5 / 6 / 7.5 l
Rozsah nastavenia malého splachovacieho množstva	3-4 l
Výpočtový prietok	0.11 l/s
Minimálny dynamický pretlak pre výpočtový prietok	50 kPa

- Jednotka odsávania zápachu Geberit DuoFresh s automatickým spúšťaním a dávkovačom pre tyčinku Geberit DuoFresh, pre podomietkovú splachovaciu nádržku Sigma 12 cm