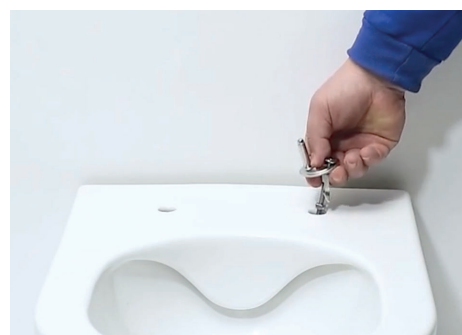


Montážny návod k WC doskám Creavit – SoftClose prevedenie, EasyClick uchytenie

(KC0903.02, KC0103.01, KC0503.01, KC0703.01, KC1103.01,
KC1403.01, KC1603.01, KC1703.01, KC2003.01)

wc+bidet2v1®

Tento návod platí pre WC dosky s funkciou **SoftClose** – spomenuté vyššie.



Obsah balenia sa môže mierne líšiť od daného typu dosky. Princíp uchytenia je však stále rovnaký. Doska sa montuje na kovové kolíky, ktoré sú ukotvené do otvorov vo WC mise.

Ako prvé musíme na WC misu pripevniť kovové „trne“, na ktoré potom „naklikneme“ WC dosku.



Do podložky s kolíkom vložte šrób, na ktorý následne nasuňte kovový kotviaci element a maticu (viď obrázok).



Kovový kotviaci element dajte do polohy ako vidíte na obrázku. Vďaka tejto úprave bude teraz možné vložiť šrób do otvoru v mise.



Keď je šrób v otvore, trošku s ním zatrate, aby sa kotviaci element dostal do polohy pre zaistenie (viď obrázok).

Distribútor pre SR:

 **ALEA Slovakia s.r.o.**

Máte technickú otázku? Sme tu pre Vás na tel. čísle:

 **0901 703 297**

Montážny návod k WC doskám Creavit – SoftClose prevedenie, EasyClick uchytenie

(KC0903.02, KC0103.01, KC0503.01, KC0703.01, KC1103.01,
KC1403.01, KC1603.01, KC1703.01, KC2003.01)



Teraz môžeme pomocou skrutkovača dotiahnuť šrób – nie však príliš, aby sme s ním ešte mohli hýbať. Celý postup opakujeme aj pri druhom pánte.



Keď máme trne osadené a jemne dotiahnuté, priložíme ku nim dosku a trne dáme do takej polohy, aby boli súbežne s otvormi v doske.



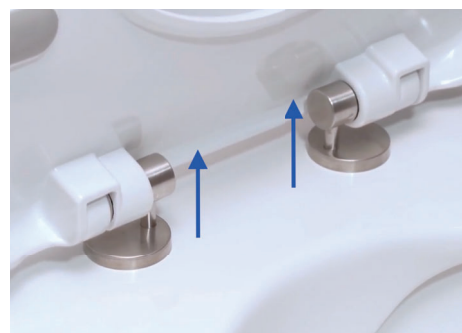
Šróby pevne dotiahneme pomocou skrutkovača (nemusíme sa báť, treba ich riadne dotiahnuť).



Nasadíme na kovové kolíky nerezové krytky



Na záver osadíme dosku a zatlačíme ju na trne, až pokiaľ nebudeme počuť cvaknutie – čo znamená, že doska je na svojom mieste.



Demontáž – v prípade, ak doska obsahuje tlačidlá – ich zatlačením uvoľníme dosku zo zaistenej polohy. Ak doska nemá tlačidlá, dosku vytiahneme miernym trhnutím smerom hore.



Oskenujte QR kód
a pozrite si naše
videonávody



QR kód
na náš web
www.wc-bidet.sk

Distribútor pre SR:

 **ALEA Slovakia s.r.o.**

Máte technickú otázku? Sme tu pre Vás na tel. čísle:

 **0901 703 297**