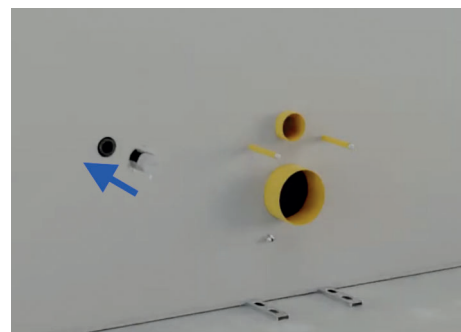
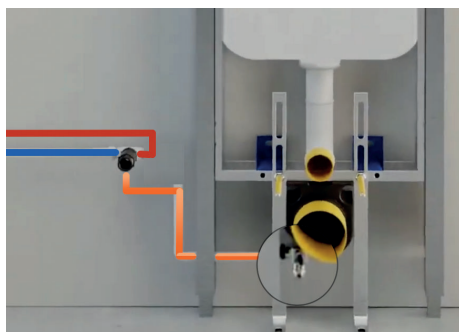


Montážny návod WC+BIDET 2v1 - model ANTIK AN320

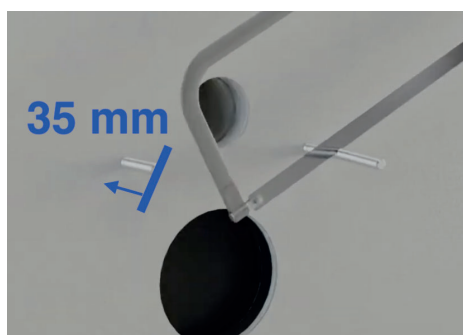
wc+bidet 2v1®

TENTO NÁVOD PLATÍ LEN MODEL ANTIK AN320. OSTATNÉ MODELY ZÁVESNÝCH WC+BIDET 2V1 MAJÚ ODLIŠNÝ SPÔSOB INŠTALÁCIE WC MISY.

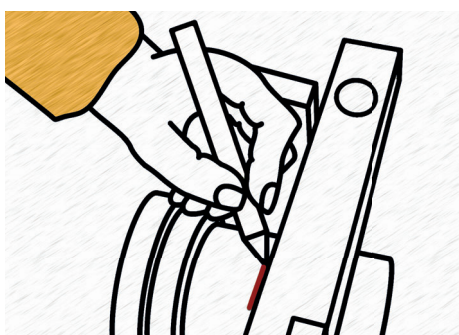


Prived'ite teplú a studenú vodu k podmietskovej zmiešavacej batérii (batériu umiestnite v blízkosti WC). Vývod zmiešanej vody z batérie umiestnite podľa obrázka v mieste pod odpadovou rúrou. Ukončite ho „nástenkou“ so závitom 3/8“.

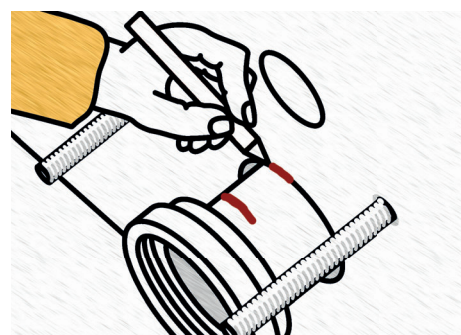
Dokončite inštaláciu podmietskového modulu podľa návodu k vášmu modulu. Modul obložte/obmurujte podľa vašej predstavy. Pozor, aby vývod vody z batérie zostal prístupný.



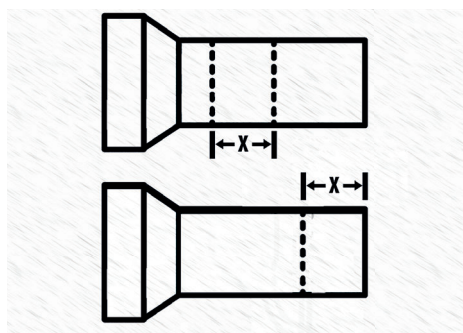
Obe závitové tyče upravte na dĺžku 35 mm.



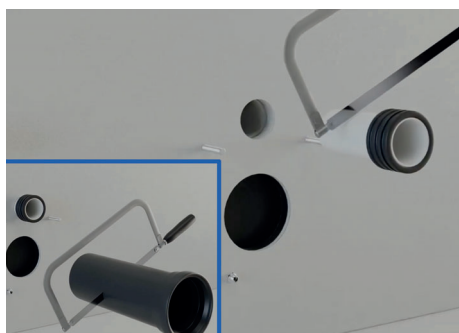
Pripravte si rúrku na prívod vody a odpadovú rúru. Zasuňte rúru na hrdlo WC misy. Priložte vodovúh (alebo iný rovný predmet) a urobte si na rúre značku (rovnaký postup platí pre rúrku na prívod vody).



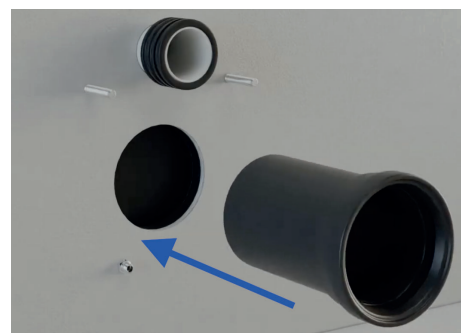
Rúru vytiahnite z WC a zasuňte ju do hrdla v podmietskovom module. Opäť si urobte značku – v rovine so stenou (rovnaký postup platí pre rúrku na prívod vody).



Zmerajte si dĺžku medzi dvomi značkami (rozmer X). Túto mieru potom naneste na koniec rúry (rovnaký postup platí pre rúrku na prívod vody).



Odrežte časť rúry/rúrky za značkou. Miesto rezu očistite nožikom alebo pilníkom.



Vložte rúru/rúrku do podmietskového modulu.

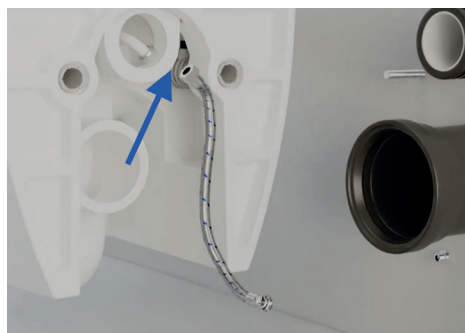
Distribútor pre SR:

 **ALEA Slovakia s.r.o.**

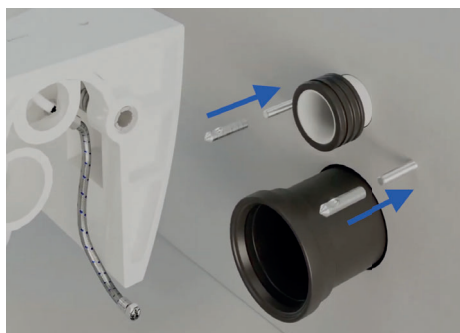
Máte technickú otázku? Sme tu pre Vás na tel. čísle:

 **0901 703 297**

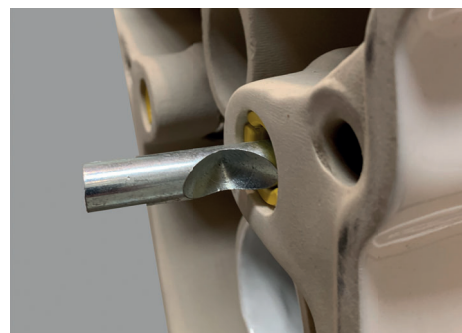
Montážny návod WC+BIDET 2v1 - model ANTIK AN320



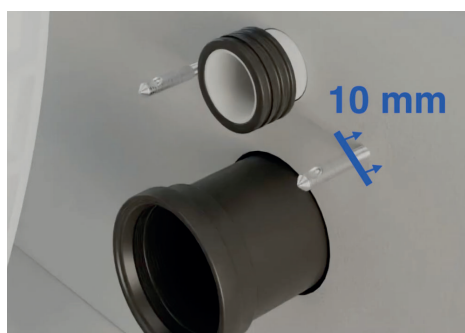
Skontrolujte maticu/kolienko trysky, či je dostatočne dotiahnutá. Otvor v keramike, odkiaľ vychádza závit trysky musí byť utesnený. Ak nie je, dotiahnite maticu/kolienko v smere hodinových ručičiek. Potom pripojte hadičku s 3/8" závitom (nie je súčasťou dodávky).



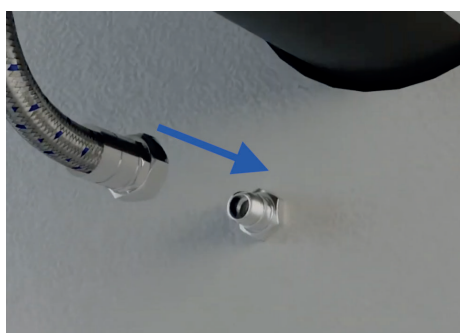
Na závitové tyče našrobuje kovový kotviaci element (nájdete ho pri mise v sáčku).



Žliabok musí smerovať do boku – vid' obrázok.



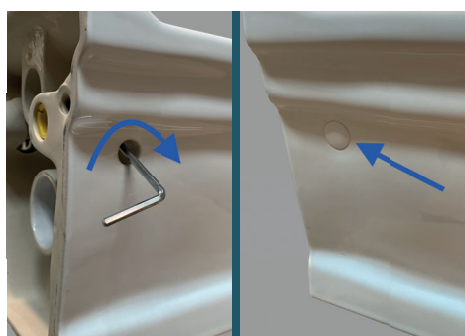
Vzdialenosť medzi stenou a koncom kotviaceho elementu musí byť 10 mm – je to dôležité pre správne ukotvenie misy k stene.



Druhý koniec hadičky z trysky pripevnite k vývodu vody z batérie.



Misu pritlačte ku stene a osadte na svoje miesto.



Pomocou priloženého imbusového kľúča zaistíte WC. Vložte kľúč do otvoru na boku misy a otáčajte v smere hodinových ručičiek.

Po zaistení misy vložte do otvorov biele záslepky.



Nainštalujte kompatibilnú WC dosku (podľa samostatného návodu).



Detail zadnej časti misy AN320

Máte technickú otázku? Sme tu pre Vás na tel. čísle:

☎ **0901 703 297**

Distribútor pre SR:

 **ALEA Slovakia s.r.o.**



Oskenujte QR kód a pozrite si naše videonávody



QR kód na náš web www.wc-bidet.sk